

SHVV

Bericht des Vorstands



Fahrplan

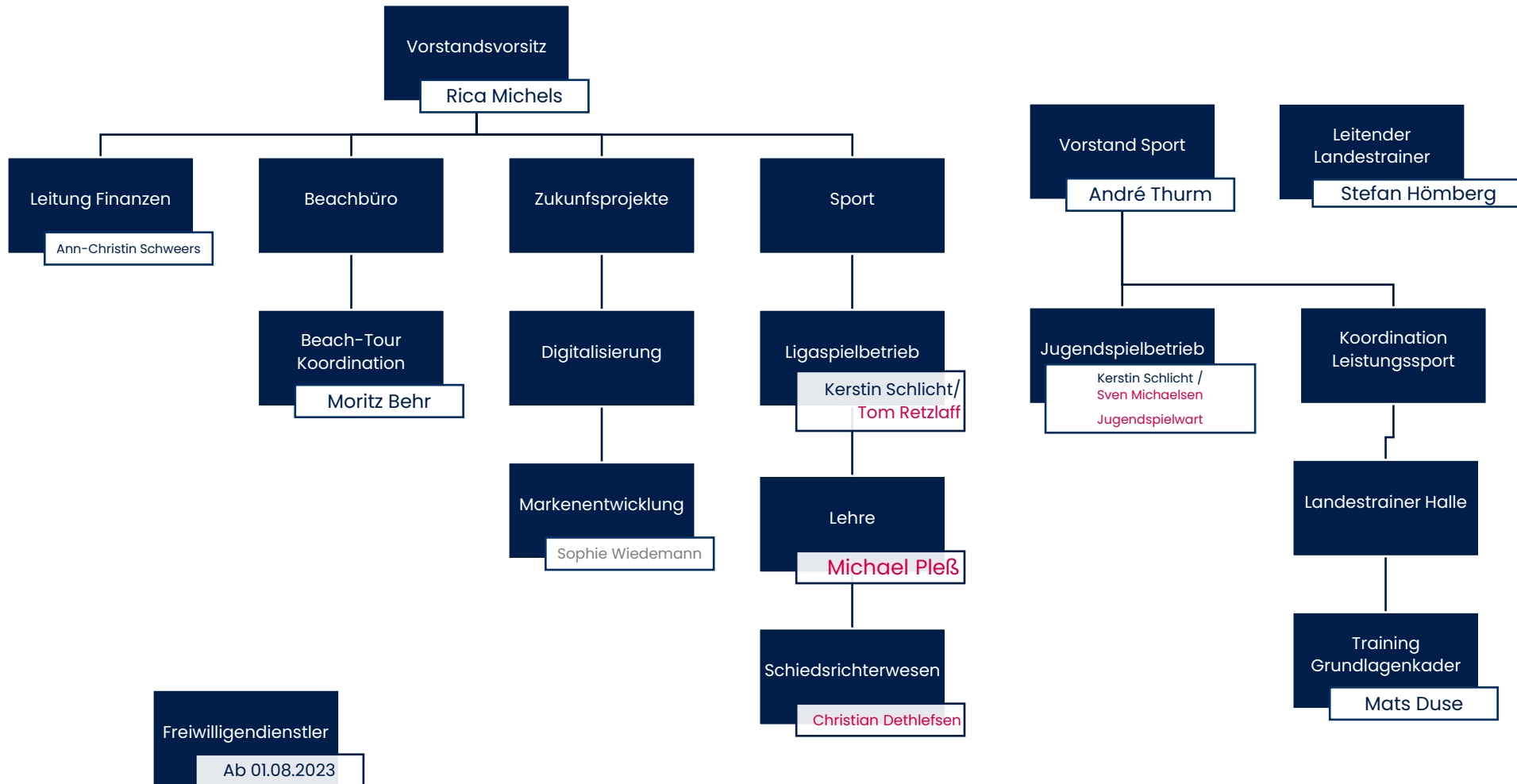
- Rückblick 2022 und 2023
- Ausblick
- Was macht uns aus?

Rückblick

SHVV – Umstrukturierung

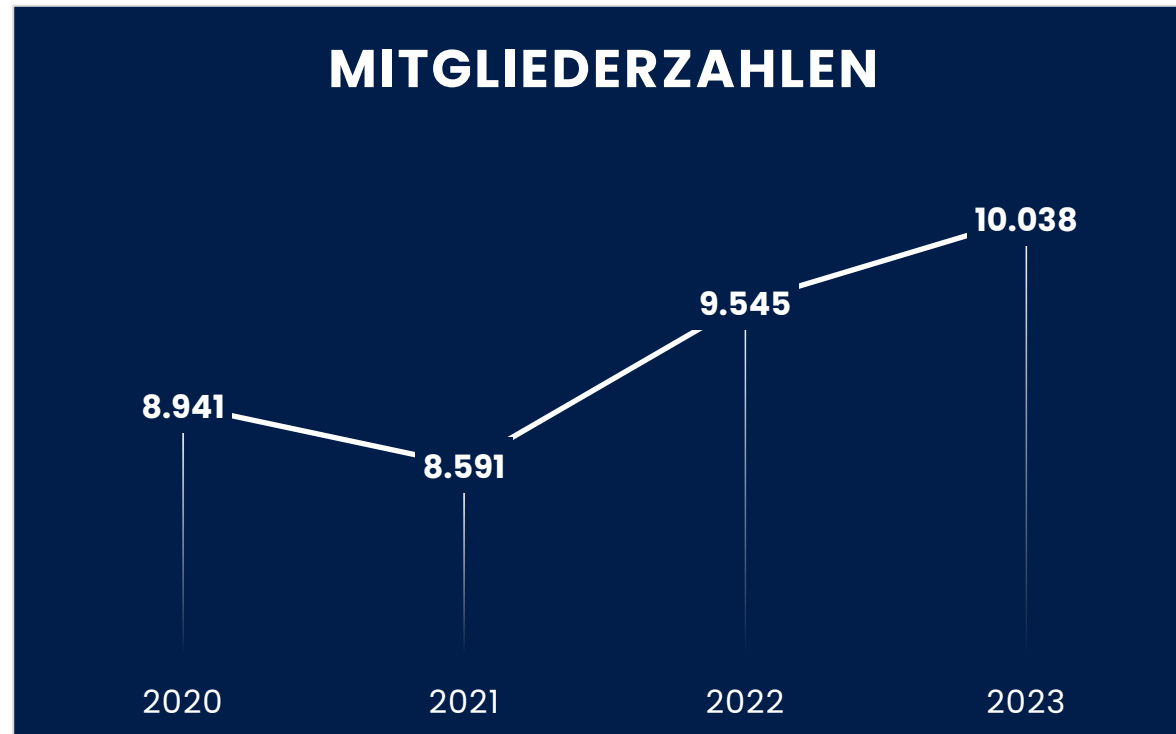


Geschäftsstelle & Fachwarte



Verbandsentwicklung in Zahlen

- Mitgliedsvereine: 87 Vereine seit 2022: +7 /-2



Verbandsentwicklung in Zahlen

- Mannschaftszahlen:

Liga	Saison				
	19/20	20/21	21/22	22/23	23/24
VL F	10	9	8	9	9
VL M	9	9	9	9	9
LL F	10	9	9	9	9
LL M	9	8	7	8	9
BzL F	9	9	9	9	9
BzL M	6	8	7	8	10
BzKI F N	7	8	5	6	9
BzKI F S	7	7	6	6	9
KL F	4	4	3	0	NN
KL M	3	3	3	5	NN
Gesamt	74	74	66	69	73

Jugend	Saison			
	19/20	20/21	21/22	22/23
U12	63	50	28	38
U13			13	20
U14			21	28
U15			16	27
U16	72	45 (w)/ 18 (m)	11w/11m	8w/13m
U18			17w/ 7m	18w
U20			19w/18m	21w
U18/20m				23 (11/9)
Gesamt	135	113	161	196

Marke



- Neue CI
- S-H Farben
- Modern und dynamisch

new

communication

Beach-Tour



Leistungssport



- Fördermittel LSV
- Partnerschulen der Talentförderung
- Reformpläne im DVV

3 „Stützpunkttragende Vereine“: TSB Flensburg, Kieler TV, VSG Lübeck

- Verantwortung für Leistungssportentwicklung in den Regionen unter Führung der SHVV Landestrainer
- Stärkung der Vereinsstrukturen in den Regionen durch Zusammenarbeit mit kleineren Vereinen
- Perspektive: Schaffung von Hauptamtlichkeit an den Stützpunkten

Wie geht es weiter?

Mission

„Wir wollen als Partner der Verbandsmitglieder auf lange Sicht den Rahmen dafür schaffen, dass ein **breites Angebot von Volleyball in unterschiedlichen Disziplinen** mit der Möglichkeit zur **leistungssportlichen Ausrichtung** gegeben wird.“

Vision

zukunftsorientiert

attraktiv

leistungsstark

Strategie

Zukunftsorientiert

Attraktiv

Leistungsstark



Ausbau der Angebote
& Zielgruppen



Leistungssportentwicklung



Politische Mitwirkung



Modernisierung



Finanzielle Sicherheit



Hauptamtlichkeit

Was macht uns dabei aus?

Werte



Tonalität

wertschätzend

selbstkritisch

entgegenkommend

Unser Markenversprechen



POWER MEETS

PASSION

